

Grzejniki elektryczne kolumnowe stojące typ SR 8600 do zastosowań w strefach zagrożenia wybuchem w klasie temperaturowej T4 i T5

Przeciwwybuchowy grzejnik powietrza do stosowania w pomieszczeniach zagrożonych wybuchem gazów i par cieczy palnych grupy wybuchowości : IIC i klas temperaturowych T4 oraz T5. Służą do ogrzewania pomieszczeń zakwalifikowanych do strefy 1 i 2 .

Grzejniki mogą być stosowane w obiektach o charakterze przemysłowym takich jak: rafinerie ropy naftowej, platformy wiertnicze, zakłady chemiczne, akumulatorownie, lakiernie, magazyny wyrobów chemicznych, laboratoria itp.

Grzejniki zbudowane są ze stalowej blachy wyposażonej w radiatory zwiększające powierzchnię grzejną. Grzejnik wypełniony jest płynem, posiada puszkę przyłączeniową z dławicą w wykonaniu Ex . Posiada zabudowany ogranicznik temperatury oraz zawór bezpieczeństwa. Standardowo wyposażony w wsporniki do montażu grzejnika na podłodze.

Dzięki stosunkowo dużej mocy i niewielkim rozmiarom może być stosowany w pomieszczeniach, gdzie nie dysponujemy miejscem na zamontowanie grzejników rurowych o dużych długościach. Grzejnik nie posiada zabudowanego termostatu. Do sterowania temperaturą w pomieszczeniu, w którym zamontowany będzie grzejnik zaleca się zastosowanie termostatu w wykonaniu przeciwwybuchowym z czujnikiem temperatury powietrza np. Ex TW.

Maksymalna temperatura otoczenia pracy grzejnika to +40°C.

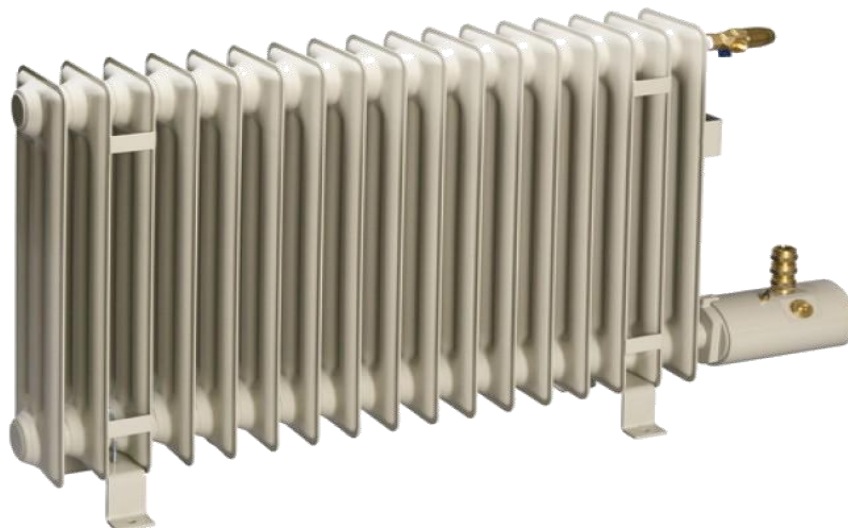


Podstawowe dane techniczne grzejnika typu SR 8600 :

1. Certyfikaty : **ISSeP 08 ATEX 034X, EN-IEC-60079-1 Ex II 2 G Ex de IIC T4-T5 Gb, EN-IEC-61241-1 Ex II 2 D Ex Tb IIIC T125°C lub T90°C Db**
2. Napięcie znamionowe : **230V AC**
3. Moc : **od 850W do 3000W**
4. Klasa temperaturowa : **T4 lub T5**
5. Stopień ochrony : **IP66**
6. Pozycja montażu : **stojący pionowy**
7. Materiał : **stal lakierowana**
8. Przepust kablowy : **1x M20 x 1,5 (w zestawie)**
9. Zakres temperatury pracy grzejnika : **od -30°C do +40°C**
10. Długość części grzejnej : **od 850mm do 1700mm**
11. Zawór bezpieczeństwa: **nastawa 1.3 bar**
12. Rodzaj wypełnienia grzejnika: **mieszanka wody i glikolu**



**Grzejniki w wykonaniu przeciwwybuchowym ze stali
lakierowanej z ogranicznikiem temperatury oraz zaworem bezpieczeństwa
klasa temperaturowa T4 i T5**



Grzejniki lakierowane SR 8600

Klasa temperaturowa T4

ISSeP 08 ATEX 034X Ex II 2 GD Ex d IIC T4 Gb, Ex Tb IIIC T125°C Db

Typ	Moc w [W] klasa temp. T4	Długość części grzejnej [mm]	Długość całkowita [mm]	Wysokość [mm]	Napięcie [V]	Waga [kg]	Kod artykułu
SR 8600/1500 T4	1500 W	850	1100	660	230	62,0	TE 230111500
SR 8600/2000 T4	2000 W	1150	1400	660	230	80,0	TE 230212000
SR 8600/2500 T4	2500 W	1450	1700	660	230	96,0	TE 230312500
SR 8600/3000 T4	3000 W	1700	1950	660	230	113,0	TE 230413000

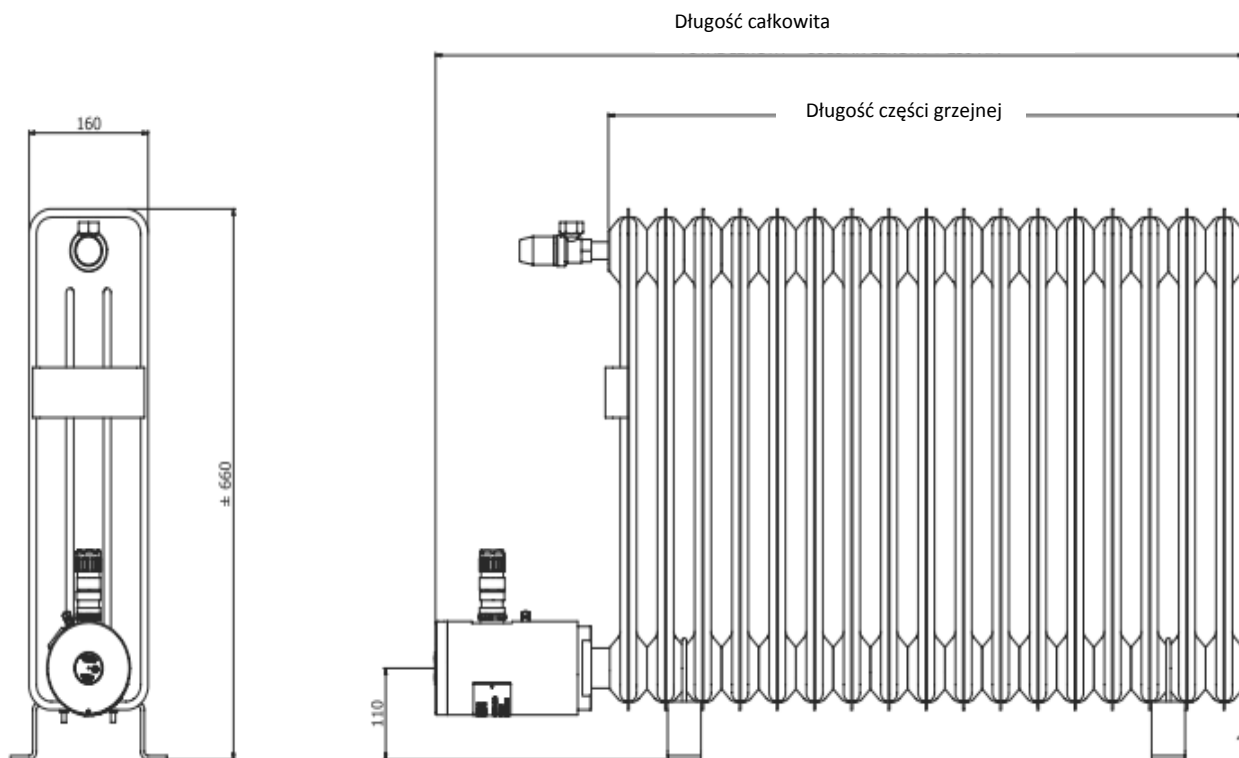
Grzejniki lakierowane SR 8600

Klasa temperaturowa T5

ISSeP 08 ATEX 034X Ex II 2 GD Ex d IIC T5 Gb, Ex Tb IIIC T90°C Db

Typ	Moc w [W] klasa temp. T5	Długość części grzejnej [mm]	Długość całkowita [mm]	Wysokość [mm]	Napięcie [V]	Waga [kg]	Kod artykułu
SR 8600/850 T5	850 W	850	1100	660	230	62,0	TE 230120850
SR 8600/1150 T5	1150 W	1150	1400	660	230	80,0	TE 230221150
SR 8600/1450 T5	1450 W	1450	1700	660	230	96,0	TE 230321450
SR 8600/1700 T5	1700 W	1700	1950	660	230	113,0	TE 230421700

Wymiary grzejników oraz informacje dodatkowe



Uwagi dodatkowe :

Dławica kablowa mosiężna M20 x 1,5 w wykonaniu Ex oraz wsporniki podłogowe i ścienne w zestawie.

Obudowa grzejnika malowana w standardzie malowana jest w kolorze szarym wg. RAL7032, specjalne rodzaje farb i kolorów dostępne są na zamówienie.

Maksymalna dopuszczalna temperatura otoczenia pracy grzejnika to +40°C !